



OFERTA PROJEKTOWA



„Uczyń życie piękniejszym”

...z moją pomocą będzie łatwiej.

Poniżej przedstawiam możliwości współpracy, jednak jeśli potrzebujesz indywidualnego podejścia, zapraszam Cię do kontaktu.

<p><u>Projekt koncepcyjny</u></p> <ul style="list-style-type: none">• układ funkcjonalny (2-3 propozycje)• wizualizacje 3D (2 propozycje)• lista wyposażenia <p>149 zł/m² brutto</p>	<p><u>Projekt kompleksowy</u></p> <ul style="list-style-type: none">• układ funkcjonalny (2-3 propozycje)• wizualizacje 3D (2 propozycje)• lista wyposażenia• spotkanie startowe – kickoff (na terenie Warszawy i okolic)• dokumentacja techniczna <p>215 zł/m² brutto</p>	<p><u>Nadzór autorski</u></p> <p>Projektant nadzoruje postęp prac na każdym etapie oraz czuwa nad zgodnością wykonywanych prac z zatwierdzonym projektem.</p> <p>115 zł/m² brutto</p>
--	--	---

*podane ceny dotyczą powierzchni powyżej 15m² i poniżej 100 m²

Oto, jak wyglądają poszczególne etapy procesu projektowego



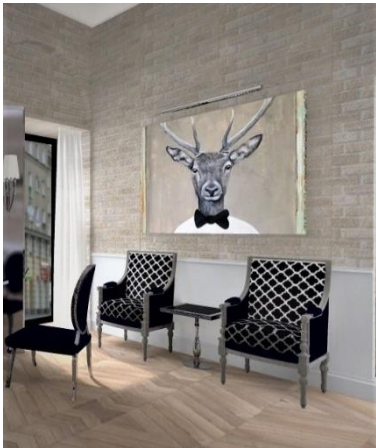
Układ funkcjonalny

Bazując na sugestiach Klienta dotyczących funkcji oraz oczekiwań, a także biorąc pod uwagę możliwości wnętrza tworzę projekt układu funkcjonalnego.

To rysunki 2D - widok „z góry”, pokazujący układ ścian, rozmieszczenie mebli, urządzeń sanitarnych oraz wyposażenia.

Klient ma możliwość 2- krotnego wprowadzenia poprawek, do momentu uzyskania satysfakcjonującego efektu.

Projekt układu funkcjonalnego stanowi bazę do dalszej pracy nad projektem.



Wizualizacje 3D

To najprzyjemniejszy i najbardziej wyczekiwany przez naszych Klientów etap w całym procesie projektowania.

W oparciu o otrzymane sugestie dotyczące kolorystyki, stylu oraz klimatu, a także bazując na ustalonym wcześniej układzie funkcjonalnym, tworzę projekt 3D (wizualizacje).

Są to generowane komputerowo, fotorealistyczne obrazy przedstawiające pomysły na aranżację wnętrza.

Na tym etapie widzimy kolorystykę, wybrane materiały, oświetlenie oraz wyposażenie.

Klient ma możliwość 2 – krotnego wprowadzenia poprawek.

Dokumentacja techniczna

Rysunki 2D, które stanowią „instrukcję” dla ekip wykończeniowych (w tym także stolarzy, elektryków oraz innych specjalistów).



W skład dokumentacji technicznej wchodzi:

- Projekt lokalizacji punktów wodno-kanalizacyjnych
- Projekt elektryki (oświetlenie, gniazda elektryczne, włączniki)
- Projekt sufitów podwieszanych
- Projekt podłóg (sposób ułożenia płyt/parkietu)
- Rozwinięcia ścian wraz z dokładnymi oznaczeniami wymiarów i odległości
- Dokładny projekt łazienki z rozrysowaniem każdej ze ścian
- Konceptyjny projekt zabudowy kuchennej oraz innych elementów stolarskich

Nadzór autorski

Najprościej mówiąc jest to maksymalne odciążenie Klienta od wszelkich zagadnień dotyczących prac wykończeniowych.

Projektant nadzoruje postęp prac na każdym etapie projektu.

W zakres nadzoru wchodzi:

- wizyty na miejscu inwestycji w celu wyjaśnienia wszystkich pytań
- czuwanie nad zgodnością wykonywanych prac z zatwierdzonym projektem
- wprowadzanie ewentualnych zmian w dokumentacji projektowej podczas prac wykończeniowych
- dopasowywanie kolorystyki materiałów podczas realizacji projektu
- rozwiązywanie „na bieżąco” zagadnień nieprzewidzianych
- dobór i zakup wszystkich elementów wyposażenia wnętrza



